

Kosmiczna podróż
do świata roślin i zwierząt 😊

The background features several white, parallel diagonal lines that create a sense of motion and depth, extending from the bottom right towards the top right.

Kosmos? A co to takiego?

Wszechświat jest ogromną, otwartą przestrzenią, w której mieści się wszystko od najmniejszej cząsteczki do największej galaktyki.



Galaktyka

To skupisko gwiazd, gazów i pyłu, które trzymają się razem w jednej grupie dzięki grawitacji. W jednej galaktyce mogą mieścić się miliony, a nawet miliardy gwiazd.

We wszechświecie występują miliardy takich galaktyk.



Galaktyka Czarne Oko



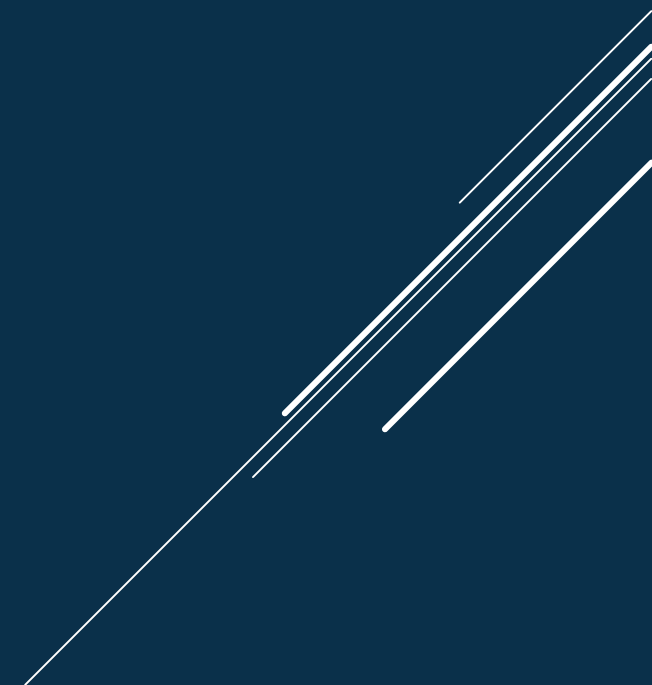
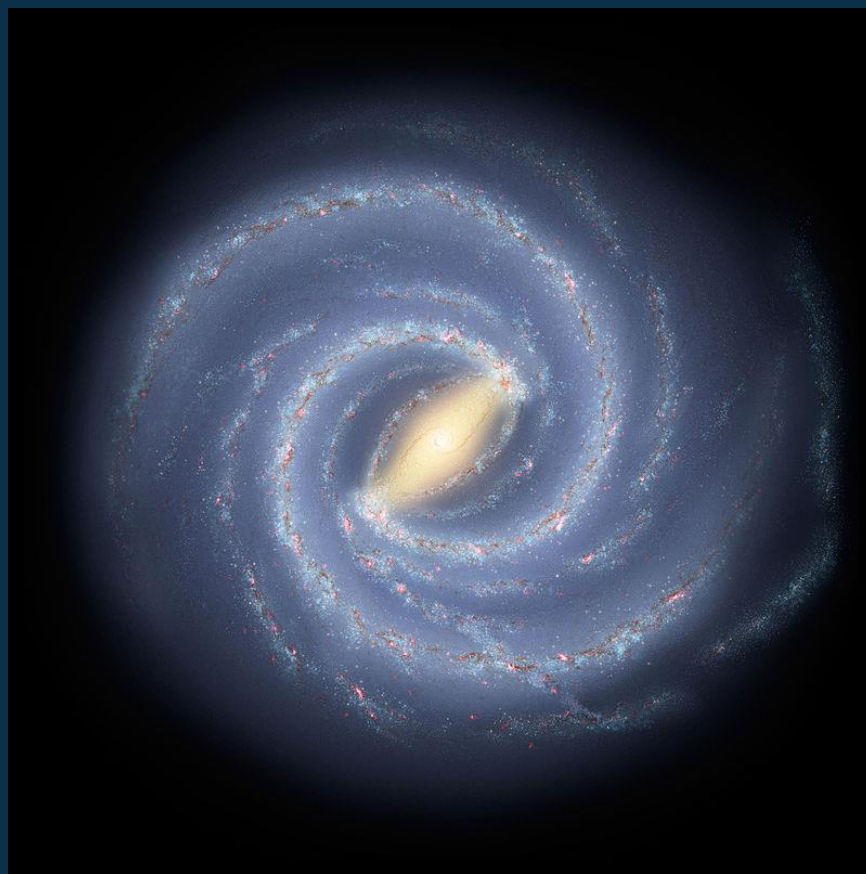
Galaktyka Sombrero



Galaktyka Droga Mleczna

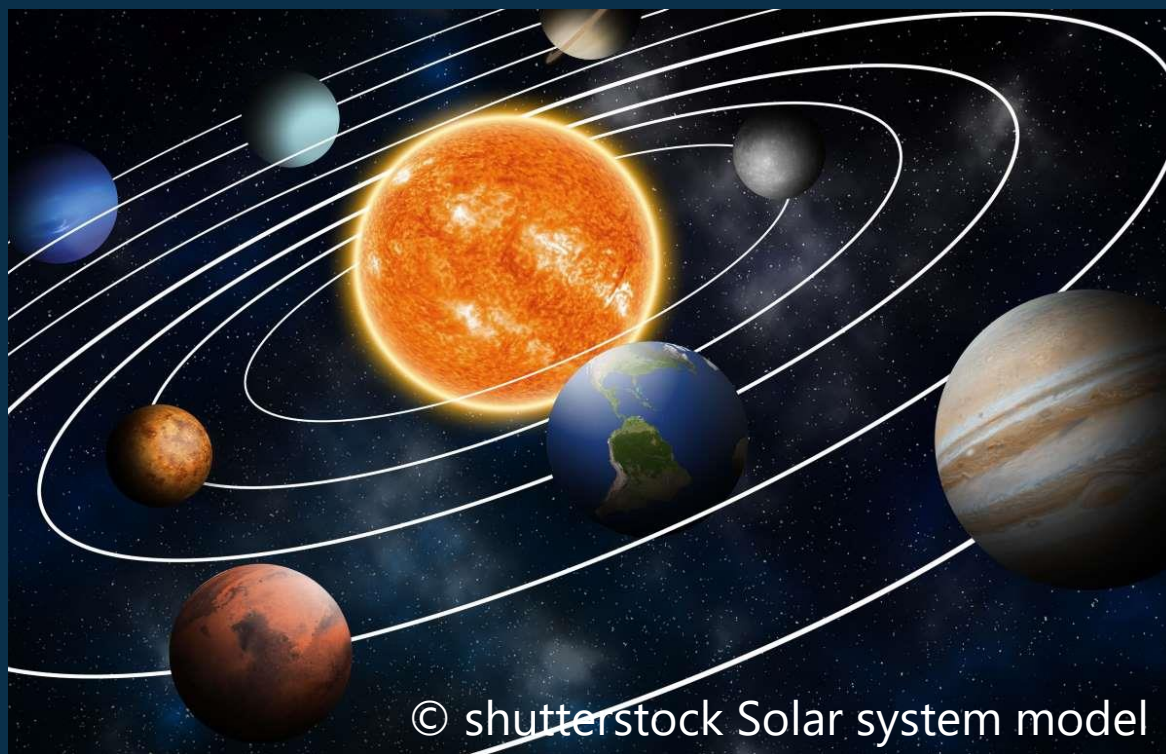
A w której galaktyce my żyjemy?

Oczywiście, Droga Mleczna to nasza galaktyka! Określa się ją jako galaktykę spiralną, ponieważ posiada długie ramiona, które obracają się w kółko. Można ją porównać do ogromnego wiatraka.



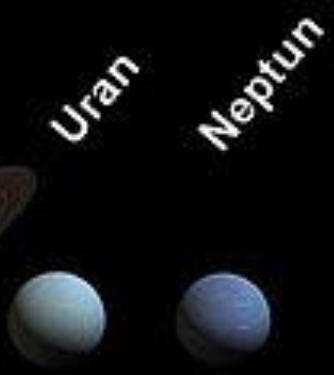
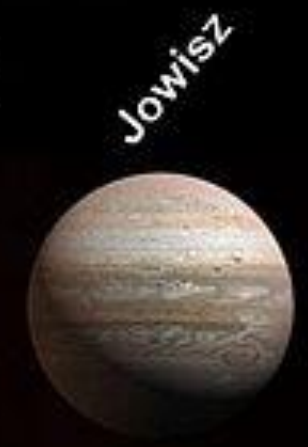
Nasz Układ Słoneczny

Układ Słoneczny to Słońce i wszystko co porusza się wokół niego. Słońce znajduje się w środku całego Układu Słonecznego, a wokół niego krąży stale osiem znanych planet, ich księżyce, komety, asteroidy i inne obiekty kosmiczne.





Merkury
Wenus
Ziemia
Mars



— planety

Ceres

Pluton
Haumea
Makemake
Eris

— planety
karłowe

Pierwsze loty w kosmos

Pierwszymi organizmami wystanymi przez ludzi w przestrzeń kosmiczną za pomocą rakiet były nasiona różnych gatunków zbóż m.in. kukurydzy i żyta.

Pierwszymi organizmami zwierzęcymi, które opuściły ziemską atmosferę i tym samym znalazły się w kosmosie, były muszki owocowe.



Przestrzeń kosmiczną odwiedziła również małpa z gatunku rezus (Makak królewski) o imieniu Albert II. Po małpie w kosmos poleciała mysz. W kosmos wysyłane były również psy m.in. Bielka i Striełka, jak również najbardziej znana Łajka.

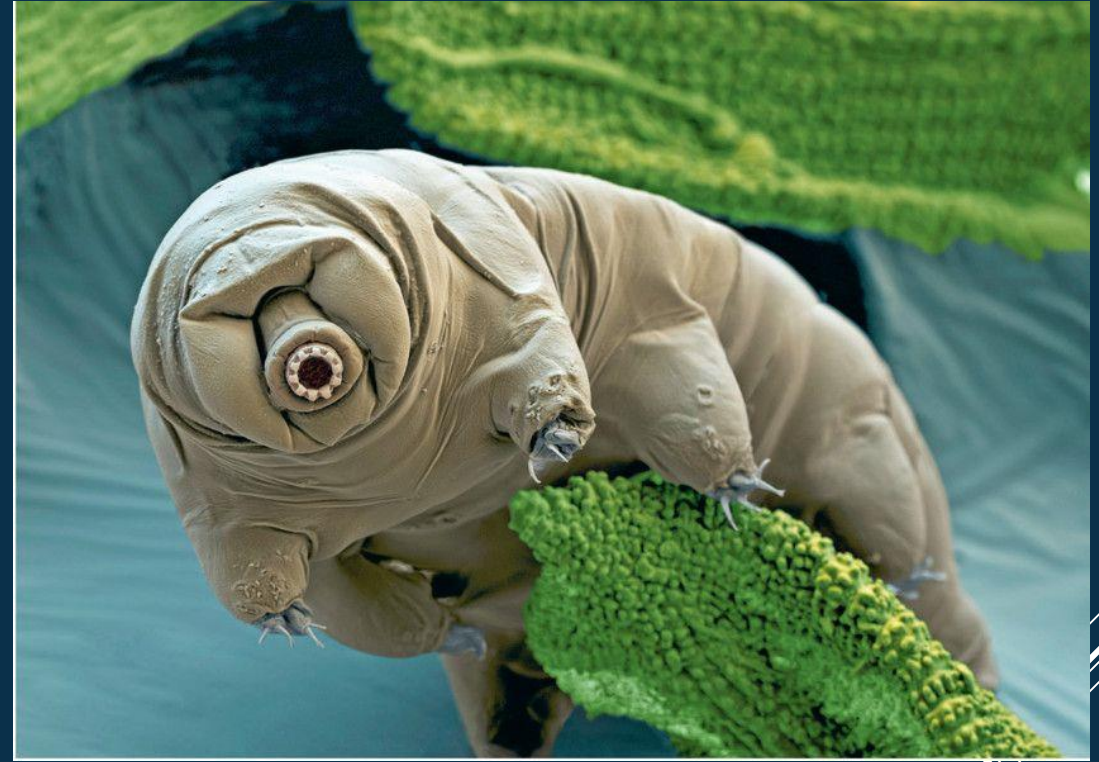
Łajka w kosmosie nie była więc pierwsza, ale była pierwszym zwierzęciem na orbicie okołoziemskiej i jako pierwsza miała okazję okrążyć Ziemię.

Po Łajce w kosmos poleciały jeszcze m.in. bakterie, zarodniki grzybów, glony, myszy, szczury, chomiki, świnki morskie, żółwie, króliki, koty, psy, małpy, ryby, jaszczurki, żółwie, żaby, pająki i wiele innych zwierząt.



Kosmiczne zwierzę? Nie!

We wrześniu 2007 roku przez 12 dni te bohaterskie stworzenia krążyły po orbicie niemal całkowicie odstępnie. A gdy wylądowały na Ziemi i dostały kilka kropli wody, okazały się bardzo żwawe. Co to za cudaki? **Niesporczaki!**



Nie da się ich zobaczyć gołym okiem. Wystarczy jednak włożyć pod mikroskop odrobinę wilgotnego mchu, kawałek ściółki spomiędzy opadłych liści, fragmenty roślin ze stawu lub po prostu wilgotną grudkę gleby z grządki, żeby ujrzeć te słodkie stworzenia. Figurują także pod drugą nazwą: „wodne misie”.

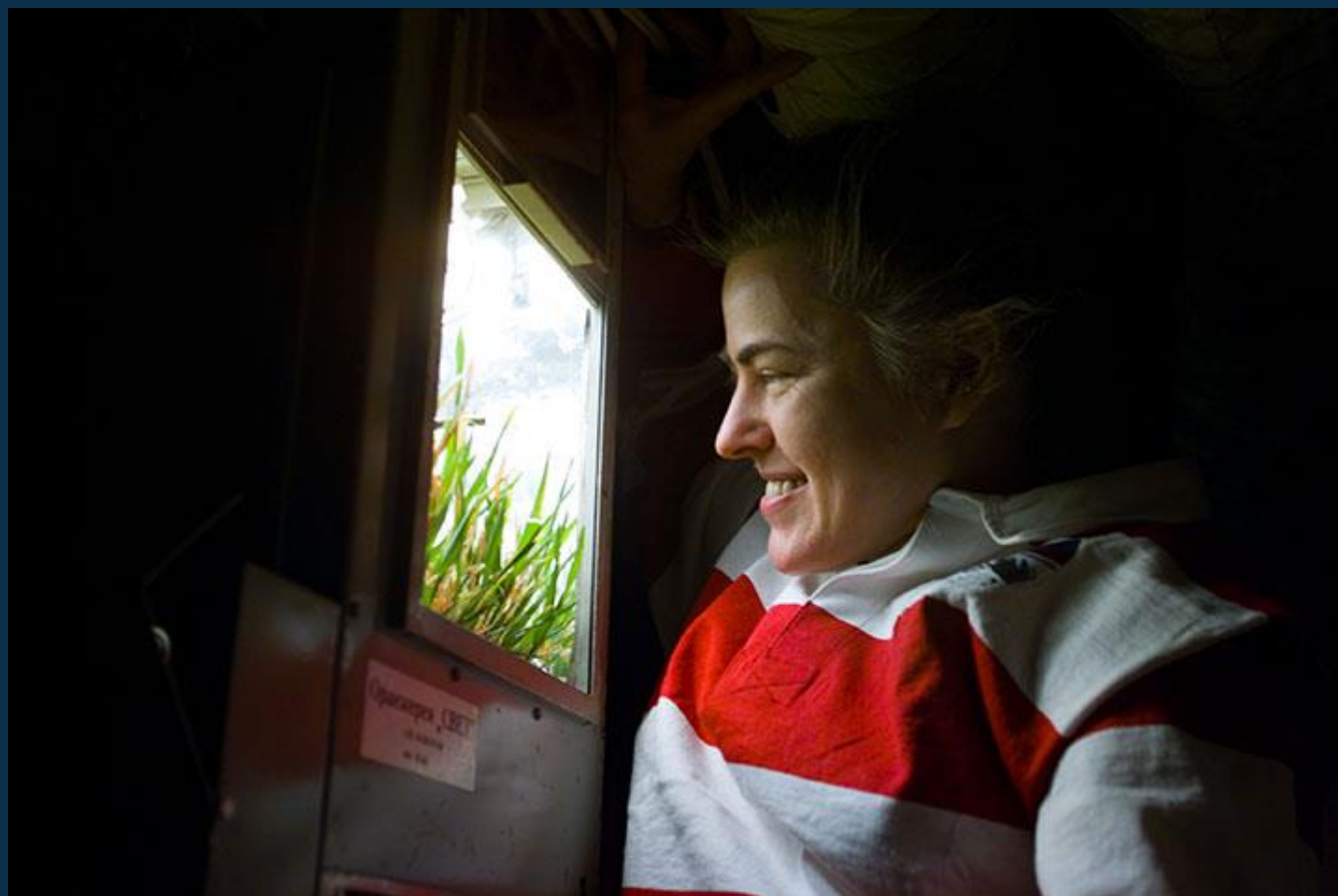
Międzynarodowa stacja kosmiczna (ISS) –laboratorium na orbicie



Badania i eksperymenty

Wyniki prowadzonych tu badań wskazują, że w przestrzeni kosmicznej oraz na innych planetach możliwa jest uprawa zbóż do produkcji dużej ilości żywności. Problemem jednak może być promieniowanie kosmiczne, ilość dostępnej ziemi do uprawy, recyklingu wody oraz dobór i sterowanie oświetleniem.

Te wszystkie czynniki powodują, że uprawa żywności w przestrzeni kosmicznej może być bardzo trudna.



Co potrzeba roślinie, aby żyć?



Pierwszy kwiat, który wyrósł i zakwitł w przestrzeni kosmicznej – to jadalna odmiana pomarańczowej cynii



Rośliny rosną na specjalnej „poduszce” na której umieszczone jest nasionko, nawóz, woda oraz glina. Całość naświetlana jest diodami led.



Kosmiczna sałata

Kto ma ochotę
spróbować? 😊

